

# 食・ヘルスケアから 未病診断への 新しいバイオ計測

京都バイオ計測センターでは、国立研究開発法人科学技術振興機構（JST）から譲渡を受けた機器を活用し、地域の特徴を生かした研究支援プログラム「京都バイオ計測プロジェクト」を展開しています。同プロジェクトでは、最先端の分析技術の開発を進めるとともに、最先端の計測・分析機器を技術指導と合わせて提供し、多くの企業、大学等研究者が食品産業からヘルスケア、診断等まで幅広く活用しています。

今回は、食品開発をはじめとするヘルスケア等のバイオ産業、病気の予知、未病の診断や極めて多種のタンパク質の同時解析等から得られるビッグデータの解析を中心とした先端研究などともつながる各種イメージングの最新技術と今後有望な産業領域を紹介するシンポジウムを開催いたします。



KRP-WEEK 2016

参加費

**無料**

《交流会参加費》  
一般：2,000円  
学生：500円

定員

**120名**  
(先着順)

- 対象：大学、企業、官公庁関連の方（お名刺をお持ちください）
- 申込締切：平成28年7月26日（火）
- 申込方法：Eメール、またはFAXでお申込みください。（裏面を参照してください）  
E-mail : [kist-bic@tc-kyoto.or.jp](mailto:kist-bic@tc-kyoto.or.jp) HP : <http://tc-kyoto.or.jp/kist-bic/>
- 問合せ先：（地独）京都市産業技術研究所 経営企画室 京都バイオ計測センター  
（担当：山本、三輪、内藤）TEL : 075-326-6101 E-mail : [kist-bic@tc-kyoto.or.jp](mailto:kist-bic@tc-kyoto.or.jp)

**プログラム** (敬称略)

13:00 ~ 13:05 開会、主催者挨拶

13:05 ~ 13:35 【基調講演】

『国内バイオベンチャーの興亡とベンチャー支援』

- 河野 修己（京都大学イノベーションキャピタル株式会社 前日経バイオテック編集部 副編集長）

13:35 ~ 【講演】

- 座長 植田 充美（京都大学大学院農学研究所）

13:40 ~ 14:20

『古くて新しいモデル魚類：透明金魚の創製』

- 田丸 浩（三重大学大学院生物資源学研究所）

14:20 ~ 15:00

『意識の謎に光をあてる - オプトジェネティクスの進展』

- 青木 航（京都大学大学院農学研究所）

15:00 ~ 15:10 — 休憩 —

15:10 ~ 15:50

『全身全細胞解析技術による個体レベルのシステム生物学の進展』

- 洲崎 悦生（東京大学大学院医学系研究所）

15:50 ~ 16:30

『ラマン散乱を用いた細胞分析イメージング』

- 藤田 克昌（大阪大学大学院工学研究所）

16:30 ~ 17:10

『質量顕微鏡で薬物動態を「みる」！』

- 新間 秀一（大阪大学大学院工学研究所）

17:10 ~ 17:15 閉会挨拶、閉会

17:30 ~ 19:30 交流会

— 日時 —

平成28年8月2日（火）

13:00~17:15

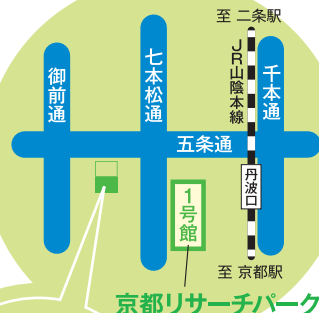
《交流会は17:30~》

— 場所 —

京都リサーチパーク

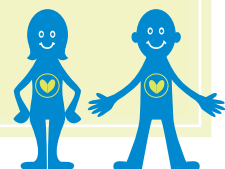
1号館4階

サイエンスホール



《交流会》

京都リサーチパーク  
9号館南棟内  
（地独）京都市  
産業技術研究所2F  
多目的ホール



京都バイオ計測センターシンポジウム

# 食・ヘルスケアから未病診断への 新しいバイオ計測

FAXでのお申込みを希望される方は、下記に必要事項を記入して送信してください。

● 申込締切 / 平成28年7月26日(火) ※定員になり次第締め切らせて頂きます。

## FAX: 075-925-5491

ふりがな			
お名前			
ご所属 (企業・大学・機関等)			
部署・役職			
E-mail アドレス			
電話番号			
交流会 (○で囲んでください)	・参加 一般 2,000円	・参加 学生 500円	・不参加

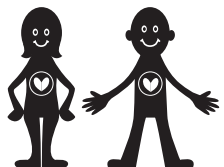
### <個人情報の取扱いについて>

#### 1. 個人情報の利用目的

本申込書にご記入いただきました貴方の個人情報は、主催者で管理し、本イベントの運営に係わる資料の作成や主催者からの連絡、今後の催事の案内に利用させていただきます。

#### 2. 個人情報の委託について

取得した個人情報を第三者に委託することはありません。



問合せ先：(地独) 京都市産業技術研究所 経営企画室 京都バイオ計測センター (担当：山本、三輪、内藤)

TEL：075-326-6101 E-mail：kist-bic@tc-kyoto.or.jp