

# 研修生募集

## 令和6年度 伝統産業技術後継者育成研修 第37回京友禅（手描）専門コース ろう絞り&レーザー加工機を用いた頭ずり技法

### 研修日程

- Aコース：令和6年11月7日（木）、11月26日（火）～11月29日（金）  
[ 実習 ] Bコース：令和6年11月7日（木）、12月 3日（火）～12月 6日（金）  
18:00～ ※終了時刻は中面のカリキュラムをご確認ください
- [合評会] AB共通：令和6年12月20日（金）18:00～19:00

### 会場

京都市産業技術研究所 5階 工芸染色実習室

### 募集定員

28名（A・Bコース各14名）

### 申込締切

令和6年10月24日（木）

＼お申込みはこちら＼



# 研修について

伝承が困難になりつつある手描友禅染の様々な技術・技法の中から、ニーズの高いものを選定し、次代への技術移転を図るために企画した短期集中型の実習です。関連する高度な技術を保持する講師から学ぶことで、職人・作家としての技術や表現の幅を拡げていただくことを目指しています。

今回は、講師に天野 朝春 氏をお迎えし、ろうけつ染の中でも特異な技法で、京都でも技術者が少なくなっている「ろう絞り」と「頭ずり」技法を学ぶ研修を実施します。これまでの伝統的な技法だけでなく、レーザー加工機を活用した新しい技法にも挑戦いただける実習内容となっています。

多数の方々のご応募をお待ちしております。

## ◎ 研修講師の紹介

あまの あさはる

**天野 朝春 氏**

染色作家である父の天野 木仙 氏より独自のろう絞り技法を受け継ぎ、ろう絞りをはじめとする様々な技法によるろうけつ染を得意とされています。ろうけつ染めで、四季の自然と伝統意匠を組み合わせ、優美で品格のある作品を数多く手がけています。

平成12年に京都市染織試験場で開催した第15回手描友禅技術講習会「ろうけつ染（ろう絞り）」でも講師を務めていただきました。

## 研修カリキュラム

回	日程		主な作業内容	時間
	Aコース	Bコース		
1	11/7（木）		※ A・B コース合同開催 ・頭ずり、ろう絞りの技術的な説明 ・レーザー加工機の説明 ・頭ずりのデザイン作成・提出、草稿作成	18:00～21:30
2	11/26（火）	12/3（火）	・頭ずり、ろう絞りの練習 ・草稿チェック、下絵 ・頭ずり、ろう絞り	18:00～21:30
3	11/27（水）	12/4（水）	・頭ずり、ろう絞り ・地色（濃色、薄色 計2色）各自の好みの色を作成 ・引染（薄色）	18:00～21:00
4	11/28（木）	12/5（木）	・下絵 ・頭ずり、ろう絞り	18:00～21:30
5	11/29（金）	12/6（金）	・頭ずり、ろう絞り ・引染（濃色）	18:00～20:00
6	12/20（金）		A・B コース合同 作品合評会	18:00～19:00

# 募集要項

研修日程  
Aコース：令和6年11月7日(木)、11月26日(火)～11月29日(金)  
[ 実習 ] Bコース：令和6年11月7日(木)、12月3日(火)～12月6日(金)  
18:00～ ※終了時刻は中面の研修カリキュラムをご確認ください

[合評会] AB共通：令和6年12月20日(金) 18:00～19:00

会場 京都市産業技術研究所 5階 工芸染色実習室

募集定員 28名 (A・Bコース各14名)

受講料等 8,000円

受講資格 京都市域における京友禅(手描友禅)関連業従事者、又は従事希望者(学生可)

申込方法 (地独)京都市産業技術研究所HP申込フォームからお申込みください。  
※WEBからお申込みができない方は、お問い合わせください。  
(TEL: 075-326-6100)

お申込みは  
こちら →



申込締切 令和6年10月24日(木)

選考 申込み多数の場合、書類審査のうえ抽選させていただきます。  
なお、選考結果につきましては決定次第お知らせします。

納入期限 受講許可者には請求書を送付しますので、  
受講料を、令和6年11月7日(木)までにお振込ください。

共催 京都手描友禅(協)、京都工芸染匠(協)、京都市京友禅染(手描)技術者研修同窓会虹彩会

お問い合わせ 製品化・人材育成支援グループ 沖田・松原・松田 (電話番号 075-326-6100)

# 研修内容

## POINT

- 今回は、ろうけつ染の中でも特異な技法で、京都でも技術者が少なくなっている「ろう絞り」と「頭ずり」技法を学びます。
- 手描友禅染に関連する高度な技術保持者が実習を通してそのノウハウを伝授。
- 職人・作家として、技術や表現の幅が広がられます。



▲A・Bコース共通見本裂（参考）

見本裂を参考にしながら、ろう絞りと頭ずり加工する場所をデザインし、下絵を作成します。頭ずりの柄は各自でデザインし、産技研のレーザー加工機で加工し、実習で使用します。

### ろう絞り技法について

下絵の線に沿って糸を縫い込み、ろうで筆描きし、つまみながら糸を引き絞ることで、意図した亀裂を入れます。その後生地を広げて染料をすり込むように染色することで、絞染風に表現する技法です。

### 頭ずり技法について

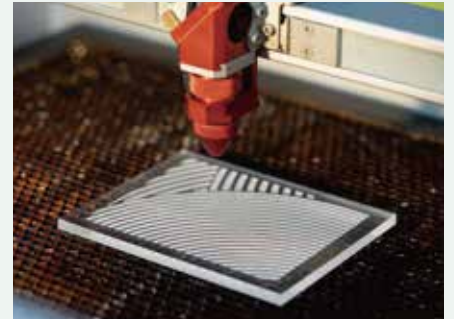
鬼しぼちりめんなど表面に起伏のある生地に、筆の腹部を使ってかすらせるようにろうを塗布し、生地の凸部を防染する技法です。生地を木目の立った板の上のせて、固型のろうをこすり付ける方法もその1つです。今回は、産技研が保有するレーザー加工機を活用した頭ずり技法にも挑戦します。



▲実習風景（過去の様子）



▲合評会（過去の様子）



▲使用する機械

CO2レーザー加工機/Trotec Speedy 300



地方独立行政法人  
京都市産業技術研究所

〒600-8815 京都府京都市下京区中堂寺粟田町91  
京都リサーチパーク9号館南棟

定休日 土曜・日曜日、国民の祝日、年末年始（12/29～1/3）

開所時間 8:30～17:00

TEL 075-326-6100(代表)

WEB <https://tc-kyoto.or.jp/>

- JR 嵯峨野線「丹波口」駅より徒歩10分
- 市バス「市立病院前」「京都リサーチパーク前」より徒歩5分  
「西大路五条」より徒歩10分
- 駐車場（有料）・駐輪場（無料）あり



WEB



SNS

