

松見研磨材(株)・・・顧客にあった研磨材を提供します

〒612-8448 京都府京都市伏見区竹田東小屋ノ内町 115 番地

TEL：075-621-4651

ホームページ URL：<http://www.matsumi-abr.jp/>

【創業】昭和 45 年 4 月 2 日

【業種】シリコンウエハーリング用(半導体及び太陽電池)の研磨砥粒及びラッピング用研磨材、並びに工業機材用研磨材料の製造、販売

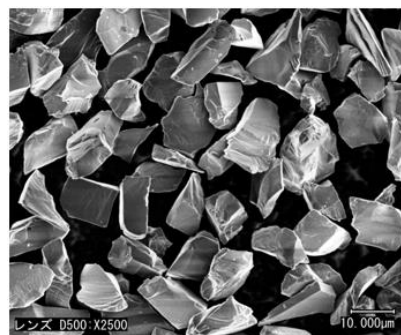
【取扱商品など】炭化珪素研磨砥粒をはじめとする研削材、
発熱体及びセラミックス原料となる砥材

【業務概要】

シリコンウエハーリング用(半導体及び太陽電池)の研磨砥粒及びラッピング用研磨材、並びに工業機材用研磨材料となる研磨材・研磨微粉全般の輸入、製造、販売を行なっております。

高品質、安定供給はもちろん、お客様のニーズに合った研磨材を提供し、共に繁栄することを理念としています。

弊社主力製品のグリーンカーボラダム GC は、ダイヤモンドに次ぐ高い硬度、高耐火性、化学的安定性、電気特性を有しており、研削材、発熱体原料、セラミックス原料として使用されています。



GC#1200 2500倍

【わが社の特色】

中国に関連会社を有し品質の安定性と供給の安定化を実現しています。

【こんなことができます。】

インゴットからの一貫生産により、お客様ニーズに叶う製品を提案する事が可能です。

【こんなお困りごとがあったら、私たちが解決できますことなど】

研磨砥粒の粒径及び粒子形状の選択でお困りの場合、適正な砥粒をご提案する事が出来ます。

Q 研磨材の種類と性質はどの様なものがありますか？

A 炭化珪素で出来た GC 及び C、熔融アルミナで出来た A、WA が主となり、その他用途に合わせた研磨砥粒材料が御座います。

Q 研磨材の粒度とはなんですか？

A 研磨材の粒子の大きさを表す指標で、JIS 規格等で規格化されています。一般的に F 及び#の後の数字が大きくなると粒子の大きさは小さくなります。

松見研磨材(株)

ホームページ URL : <http://www.matsumi-abr.jp/>

【業務紹介】

シリコンウエハーリング用(半導体及び太陽電池)の研磨砥粒及びラッピング用研磨材、並びに工業機材用研磨材料となる研磨材・研磨微粉全般の輸入、製造、販売を行なっております。

高品質、安定供給はもちろん、お客様のニーズに合った研磨材を提供し、共に繁栄することを理念としています。

