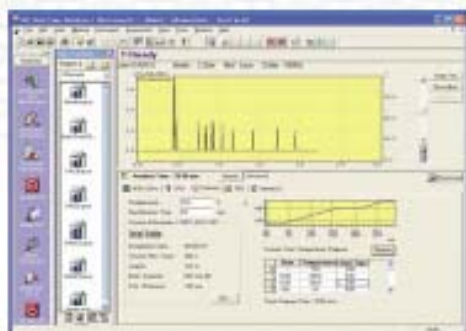


汎用ガスクロマトグラフ GC-2014



GC-2014シリーズは、キャピラリカラム、パッキドカラムの両方にキャリアガス流量のデジタル制御を可能にする電子式フローコントローラ(AFC)を標準搭載しました。これにより、精密な流量制御ができ、周囲温度変化の影響もGC-14シリーズの1/10、GC-17シリーズの1/3と少ないので、キャピラリ分析でも良好な再現性、再設定性を得ることができます(面積、リテンションタイムの変動はGC-14シリーズの1/3程度です)。更に、FID検出器は、キャピラリ分析での性能(最小検出感度など)が、GC-17Aよりも向上しています。また、FPDはキャピラリ、パッキドカラム両方に対応した新型FPDを採用しています。



Data Stations GCsolution Ver. 2.3

The new GCsolution version 2.3 controls, takes data from and processes data for up to four GC systems. This new GCsolution version supports not only the GC-2014, but also other existing models, including the GC-2010, GC-17A and GC-14B (A). With other models, data acquisition is possible to receive detector analog signals.

(Some control functions are limited for the GC-14A. For example, detector range 4 cannot be used.)

Carrier Gas Flow Controller	
For Packed / Dual	
Flow rate setting range	0 - 100mL/min
Programmable steps	7
Programmed rate setting range	-400 - 400mL/min
Correction function	Maintains column flow rate during column oven heating
For Capillary Split/Splitless	
(Split/Splitless Injection mode)	
Pressure setting range	0 - 370kPa
Programmable steps	7 (pressure-decreasing program possible)
Programmed rate setting range	-400 - 400kPa/min
Split ratio setting range	0 - 9999.9
Total flow rate setting range	0 - 1200mL/min
Correction function	Maintains column average linear velocity during column oven heating (for capillary only)