

夏休みものづくり体験デー

体験コーナー：抽選

京都ラボフェス 2018 @産技研



#らぶふえす



産技研
グッズラリー
景品先着 100名

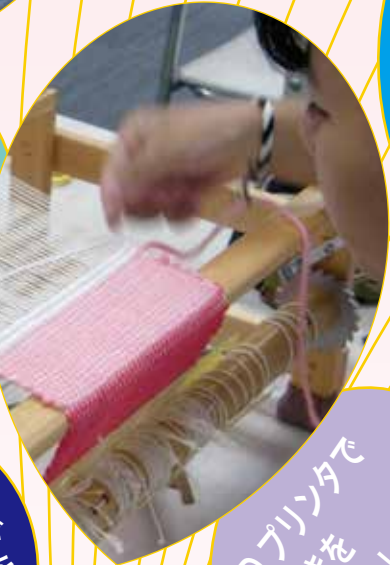
ARで着物
試着体験



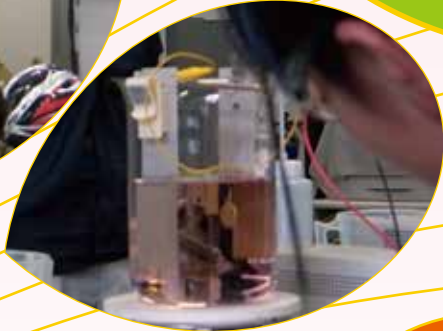
模様染で
オリジナルトートバッグ
を作るう

プラスチック
ミニカーが
できるまで

甘酒あるよ



3Dプリンタで
歯車を
デザインしよう



レーザー
加工機で
ハンコを
作るう

竹と紙で
あそぼう

身近にある
「バイオ」を
のぞいてみよう

地方独立行政法人

【会場】 京都市産業技術研究所

8月4日 土 参加費無料 体験コーナー抽選受付
午前分 9:10～ 9:40
10:00～16:30 開場 9:10 午後分 11:30～12:40



※体験番号 1~10 は、当日要申込・抽選

体験番号 体験・実演コーナー (10:00~16:30)

所用時間 午前の定員(AM) 午後の定員(PM)

体験番号	体験・実演コーナー (10:00~16:30)	所用時間	午前の定員(AM)	午後の定員(PM)			
1	身近にある「バイオ」をのぞいてみよう 	90分	10:15 5名	14:15 5名			
2	京都市立芸術大学生による似顔絵コーナー 	30分	10:15 7名	11:15 7名	13:15 7名	14:15 7名	15:15 7名
3	プラスチックミニカーができるまで 	30分	10:15 5名	11:15 5名	13:15 5名	15:15 5名	
4	漆絵体験 ※小学生以上 (小学生は保護者同伴) 	60分	10:15 10名	13:15 10名	15:15 10名		
5	金めっきキーホルダーを作ろう ※小学生以上 (小学生は保護者同伴) 	60分	10:15 5名	11:15 5名	14:15 5名	15:15 5名	
6	レーザー加工機でハンコを作ろう ※小学生以上 (小学生は保護者同伴) ※1組につきハンコ2個 	60分	11:15 5組	14:15 5組	15:15 5組		
7	3Dプリンタで箸置きをデザインしよう ※小学生以上 (小学生は保護者同伴) ※箸置き完成は3時間後 	60分	10:15 5名	13:15 5名			
8	電動ろくろで陶芸体験 ※小学生以上 (小学生は保護者同伴) ※作品の持ち帰りはできません 	15分	10:15 4名	11:15 4名	13:15 4名	14:15 4名	15:15 4名
9	自分で織物を織ってみよう ※小学生4年生以上 (小学生は保護者同伴) 	60分	10:15 6名	11:15 6名	14:15 6名	15:15 6名	
10	模様染でオリジナルトートバッグを作ろう ※小学生5年生以上 (小学生は保護者同伴) 	60分	10:15 6名	11:15 6名	13:15 6名	14:15 6名	
11	X線CTで身の回りのものの中身を壊さずに観察してみよう 	30分	10:30 15名	11:30 15名	13:30 15名	15:00 15名	
12	サーモグラフィで身の回りのものを触らずに観察してみよう 	5分	10:00~12:00	14:00~16:00			
13	産技研甘酒 (ノンアルコール) の試飲 先着 100名		10:00~				
14	画像認識AIの実演		10:00~12:00	13:00~16:00			
15	ARで着物試着体験 ※身長110cm以上	10分	10:00~12:00	13:00~16:00			
16	竹と紙であそぼう ※小学生以上 (小学生は保護者同伴)	10~15分	10:00~12:00	13:00~15:00			
17	ものづくり市 (陶磁器の販売)						
18	各チームの研究内容と成果物の展示						
19	産技研クイズラリー 景品先着 100名						
20	KRP スタンプラリー						

体験コーナー申込方法

※体験コーナーの事前予約は、行っていません。

午前・午後各1回分の抽選券と番号確認用の原券を配布します。希望コーナーの抽選箱に抽選券を入れて、発表された当選番号を確認後、各コーナーへ移動してください。

お問合せ先 地方独立行政法人
京都市産業技術研究所
TEL. 075-326-6100
FAX. 075-326-6200
http://tc-kyoto.or.jp/



公共交通機関をご利用のうえご来場ください
＜京都市産業技術研究所へのアクセス＞
●J R 嵯峨野線 丹波口駅下車 西へ徒歩約8分
●市バス 市立病院前下車 東へ徒歩約4分
京都リサーチパーク前下車 西へ徒歩約6分
西大路五条下車 東へ徒歩約10分
●駐車場 有 (有料)

